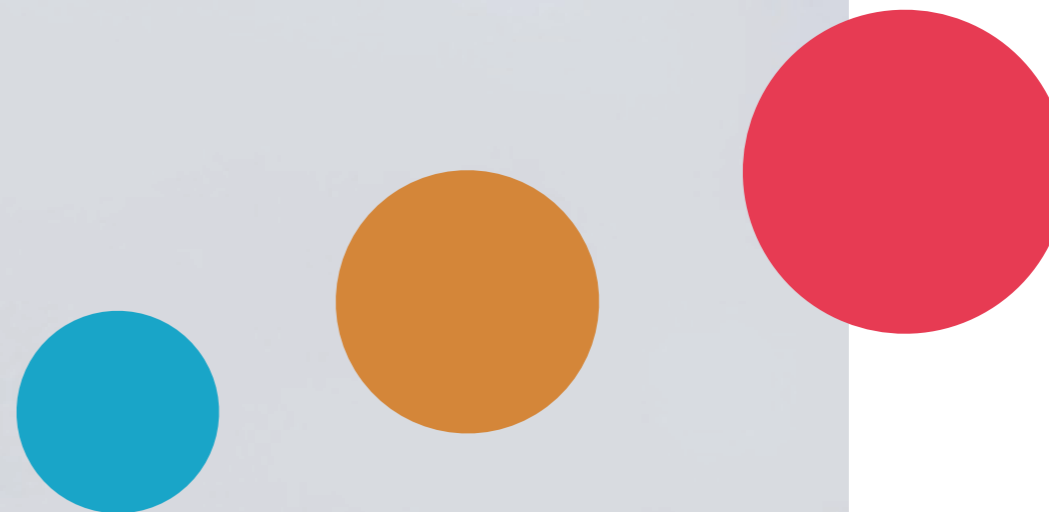




個性が活きる 様々なかたちの 幸せを創る

Capitalize on one's uniqueness and charm



代表あいさつ

MESSAGE

弊社の創業は先代(現会長)がアパートの一室で訪問介護サービス・介護タクシー事業から開業しました。約18年経過し様々なご縁を頂き、高齢者介護事業・児童福祉事業・研修事業・人材紹介事業等、「人に関わるお仕事」をさせて頂いています。

直接人に接する仕事をしている私達ですが、会社の理念はお客さんではなく社員の幸せです。決してお客さんがないがしろにしている訳ではないですが「私も含めた社員全員の物心両面幸せの追求」物と心の両方です。片手落ちではダメと考えてます。なので社会に求められる仕事を行い続け、働く人の給与面・環境面が充実できる様売上・利益をしっかり出していく事は求められます。ただそれだけでは幸せになれないと考えてます。

心の幸せです。幸せとは一言では表せません。働き甲斐がある。人に認められる。達成感がある。など色々な価値観があると考えています。その中でも私達は自分の仕事を通じて関わる人(利用される方、そのご家族・業者さん・地域の方・共に働く社員等)の前向きな変化・喜び・人生が変わるキッカケ等に携わる事が出来る様、それぞれの仕事の質にこだわっていく事が本当の意味での心の充実感にも繋がると考えています。そんな私達が作り出すサービスの質はどこにも負けません。安心してご利用ください。

自分でやりたい新規事業が社内で行える。社長になりたい。コツコツマジメに末永く会社で働きたい。等々、それぞれの個性を活かす様々なかたちの幸せを創れる環境づくりが僕の仕事だと考えています。

アドバンスとは直訳すると「前進する」です。前向きな変化を少しずつでも繰り返し会社・個人とも進化発展し続けていく。社名またロゴもそんな意味が込められています。この素晴らしい仲間たちと共に前進し続けます。

代表取締役 藤岡秀行



理念

PHILOSOPHY

一人一人を大切に、人に関わる仕事で地域に根ざす

全従業員の物心両面の幸せを追求し、地域、社会に貢献する会社を目指します。

私たちは仕事を通じて世の中や社会の役に立ち会社に関わる全ての人を笑顔、幸せにしていきます。

沿革

HISTORY

2003年12月	有限会社アドバンス設立 広島県府中市元町にてアパートの1室で藤岡輝行(現会長)が創業	2017年11月	「ふれあいの家」高齢者グループホーム(アドバンス) 他社より事業譲渡にてオープン
2004年2月	居宅介護支援・訪問介護・介護タクシー事業 オープン	2018年3月	「きらりあっぷ」放課後等デイサービス(トータルウィン)オープン
2008年12月	「元町ふれあいセンター」オープン	2020年1月	登録支援機関許可(特定技能外国人材)(トータルウィン)
2013年11月	「府中ふれあいホームうかい」オープン	2020年4月	「きらりぶらす」放課後等デイサービス(トータルウィン)オープン 研修事業課(トータルウィン)スタート
2013年11月	介護福祉士実務者研修講座 スタート	2020年5月	「ここから」高齢者グループホーム(アドバンス)オープン
2015年5月	株式会社トータルウィン 設立	2021年5月	「あそLABO」放課後等デイサービス オープン(トータルウィン)
2015年9月	有料職業紹介事業(トータルウィン) スタート	2021年9月	「きらりあっぷ」廃止「きらりぶらす」へ統合。 同事業所に保育所等訪問支援新規指定(トータルウィン)
2015年7月	「府中ふれあいホームうかい」 介護付有料老人ホームへ類型変更	2021年11月	フジグラン神辺に「介護・看護求人支援センター福山」オープン
2016年1月	「きらり」児童発達支援/放課後等デイサービス オープン(トータルウィン)		

企業情報

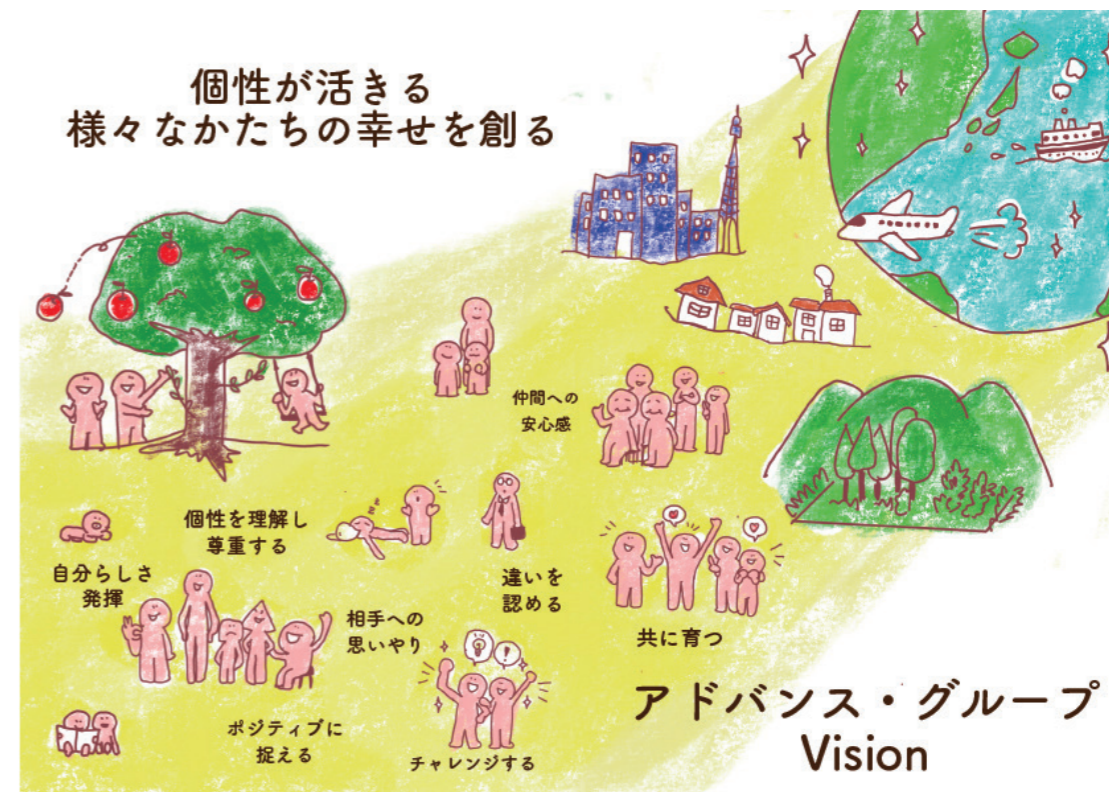
Company

会社名	有限会社アドバンス / 株式会社トータルウィン	本部所在地	〒726-0002 広島県府中市鶴飼町681番地1
設立	2003年12月22日(アドバンス) 2015年5月1日(トータルウィン)	電話番号	(代)0847-54-2166
代表者	代表取締役 藤岡秀行	FAX	0847-54-2167
		E-mail	info@advance2003.com



わたしたちの未来

VISION OF THE FUTURE



個性が活きる様々なかたちの幸せを創る

社会の中には、様々な人が暮らしています。特性を持っていたり、苦手なことがあったり、得意なことや好きなことがあったり。年齢、特性、経験など、人それぞれ持っているものは異なり、幸せのかたちも人の数だけかたちは異なります。さまざまな個性を持ち合わせているアドバンスグループの社員が、実ができる大きな木の下につどい、自分たちの仕事を通して関わってくださる方々全て(利用される方、そのご家族・業者さん・地域の方・共に働く社員等)の人を「笑顔、幸せ」にするために、働いていきます。また、そのために、個の違いを認め、ポジティブに捉え、チャレンジして自分らしさを発揮したり、仲間への安心感があったり、私たちの根底には大切にしている価値観があります。これらの価値観を大事にしながら、私たちアドバンスグループは、事業展開を考えています。自分がやりたい新規事業が社内できたり、人のやりたいことを応援するために仕事をしたり。暮らしをより良くするためには、農業することだって在るかもしれません。海外で人材のマッチングを行うこともあるでしょう。

都会で新規事業の展開をしていることだってあるかもしれません。私たちアドバンスグループは、様々なかたちの「やりたい!」を応援し、やろうよ!と後押しをすることで、スピード感を持って、まずは一緒にチャレンジしてみる。成功するまでやり続けてみる。本当にやってみたいことに思いを持って取り組める環境はここにはあります。もちろん、アドバンスグループの社員だけではなく、私たちに関わってくださる方々との関係性の中でも言えることです。5年後、10年後、またその先は、どんな社会になっているかは未知数ですが、アドバンスグループとして一つの「村」ができるような、暮らしの中で必要な機能を生み出すことに関わることを続けているのだらうと私たちは考えています。村とは、様々な人が集い、生活を営み、それぞれが補い合いながら形成しています。人々の個性を活かし、支え合いながら、それぞれが幸せだと思ふモノやコトを作っていく。これが私たちのやりたいことでもあり、目指している社会でもあります。私たちは、様々な個性を活かし、それぞれの幸せのかたちを共に創っていきます。

高齢者介護事業

long term care service

- 特定施設入居者生活介護
- 短期入所生活介護
- 認知症対応型共同生活介護
- 居宅介護支援



一人一人を大切に
人に関わる仕事で地域に根ざす



一人一人の利用者さんに真剣に謙虚に向き合い、
失敗を恐れず自分と利用者さんの可能性を信じて行動し続けます。
利用者さんと一緒に楽しみ、一緒に成長していける未来へ

こころを”耕し” ”育み” ”繋がる”

こころを畑に例えたとしたら、あなたは自分の畑や誰かの畑を耕していますか？
人の畑を耕すことも、私たちが一緒ならできるともかもしれない。自分の畑を耕して、大切に育み実った果実や作物を他の人におすそ分けすることもできるかもしれない。おすそ分けしてもらった人はもっとも自分の畑を耕すパワーを出せるかもしれない。そこにまた実りがあってまた別の誰かにおすそ分けして・・・どんどんみんなが繋がっていく。

主役は利用者さん！

ご家族・利用者さん一人一人にとっての“当たり前”が 自然に取り入れられた生活ができるようなお手伝いをしていきたい。大切な人と共に、自分らしい暮らしをあきらめずに挑戦し続けていけるきっかけ作りをしていきたい。それぞれの得意な事、好きな事が役割となり、みんなが自然に「おたがいさん」の関係になっているような場所にしていきたい。そして、利用者さん ご家族 職員にとっての大切な“もう一つの居場所”でありたい。



施設紹介

介護事業部は府中市内で4拠点、事業所を運営しています。
「職員・施設のあたりまえ」ではなく「利用者のあたりまえ」の生活を送って頂く事を大切にしています。



株式会社トータルウィン

トータルウィンでは、介護事業にとらわれないいろいろな事業を展開しています
児童福祉・人材・教育の分野で関わる人皆が喜べる=トータルウィンを大切にしています

与えられる日々ではなく、互いに与えあい支えあう
“ここから”始める“あたりまえ”の日常を



利用者さまに寄り添い、当たり前の生活をする為の豊かな空間を備えた新しい認知症グループホーム。屋根を重ね個室をずらすことで、自然を取り込み、まるで街の路地のような共用部の空間に人が集い、行き来し、多様な居場所を生み出した。利用者さま、スタッフ、地域の皆さまと共に歩む生活を創り続けます。

ここから [2020年度グッドデザイン賞受賞]

〒726-0002 広島県府中市鶴飼町680番地1
TEL: 0847-54-2235
Mail: kokokara@advance2003.com
種別: 高齢者グループホーム
介護保険事業所番号: 3491700161



元町ふれあいセンター

〒726-0003 広島県府中市元町271番地1
TEL:0847-40-0066 Fax: 0847-40-0067
Mail: fureai-ss@advance2003.com
種別: (ユニット型)短期入所生活介護 20室
介護保険事業所番号: 3471700652



府中ふれあいホームうかい

〒726-0002 広島県府中市鶴飼町681番地1
TEL:0847-54-2166 (居宅直通)0847-47-1167
Mail: ukai-fureai@advance2003.com
種別: 特定施設入居者生活介護(介護付有料老人ホーム)44室
居宅介護支援
介護保険事業所番号: (特定施設)3471700900
(居宅介護支援)3471700355



ふれあいの家

〒726-0012 広島県府中市須町1412番地1
TEL:0847-47-1006 Fax: 0847-46-3547
Mail: fureai-ie@advance2003.com
種別: 高齢者グループホーム 18室
介護保険事業所番号: 3491700146



児童福祉事業 child welfare

- 保育所等訪問支援事業
- 児童発達支援
- 放課後等デイサービス



子ども達の「楽しい！」
を育てます



きらりの願いは 子ども達一人ひとりが「きらり☆」と光り輝けますように

発達に課題を抱えた3歳～18歳の児童・生徒を対象に、療育支援を行っています。
個性や特性に合わせた対応の中で、自己肯定感を高め、子ども達の「楽しい！」を育みます。
楽しい気持ちが、子ども達を大きく成長させています。



きらり
児童発達支援 / 放課後等デイサービス(定員10名)
〒726-0002 広島県府中市鶴飼町681番地1
TEL: 0847-54-2170 FAX: 0847-54-2167
お問い合わせ: 月～金 9:30～18:30



きらりぷらす
放課後等デイサービス(定員20名) / 保育所等訪問支援
〒726-0003 広島県府中市元町271番地1
TEL: 0847-40-0066 FAX: 0847-40-0067
お問い合わせ: 月～金 9:30～18:30



あそLabo
放課後等デイサービス(定員10名)
〒720-1141 広島県福山市駅家町江良154番地1
TEL: 084-983-1318 FAX: 084-983-1308
お問い合わせ: 月～金 9:30～18:30

人材紹介事業 introduce potential employees

- トータルウィン就職相談所
- 外国介護人材サポート業務
- 介護・看護求人支援センター福山

求職者と企業
双方のニーズを満たす



トータルウィン就職相談所

就職相談所(有料職業紹介・一般労働者派遣事業)

就職を希望する求職者と企業の仲介を行い、双方のニーズを満たす支援を実施します。正社員で紹介することを大前提として、求職者の希望によっては派遣社員として仕事を紹介することも出来ます。

外国介護人材サポート業務【なみなみモデル】

外国人材の活躍を応援します！

私達の仕事は、介護に関わる外国人材(特定技能生)が日本で快適に働くことが出来て、充実した日常生活を過ごせるようにサポートをすることです。また、介護福祉士の取得を目指して勉強出来る環境を整えて、将来的に日本で長く働けるリーダー人材の育成もしていきます。定期的な講義と自主学習の進捗管理を通して、入国後2年以内にN2を取得し、5年以内に介護福祉士まで取得出来る方を1人でも多く輩出できる様、雇用して頂いた皆様へ協力して頂くこともあります。一緒に外国人材が活躍出来る風土を作っていきましょう！



介護・看護
求人支援センター福山

介護のお仕事探しはお任せ下さい！

介護・看護求人支援センターは、相談した日から見学・面接・雇用条件の調整・内容確認など就職相談員が全てサポート致します。また、介護の知識・技術が身に付けられるセミナーに特別価格でのご案内、資格取得の支援まで行います。専門知識が豊富な相談員が対応しますので、疑問や悩みがすぐ解決出来ます！

[所在地] 〒720-2107福山市神辺町新道上字二丁目10番26号フジグラン神辺2F

TEL: 084-965-6500 営業時間: 9:00~19:00 定休日: 日曜・祝日



教育研修事業 education and training

- 介護職員初任者研修講座
- 介護福祉士実務者研修講座



私が、あなたの
きっかけになる



「介護の本質」を捉える

「ずっと介護ってお世話をすることだと思ってきました。でも違うんですね。」

そう言って彼女は子どものように泣きじゃくりました。

それは一人のお年寄りとの出会い、その方の在り方に向き合うことで、自分の未来を信じることができた瞬間でした。

その女性は、自分が誰かの役に立っていることが信じられませんでした。

お年寄りからどんなに感謝されても「自分はいらぬ人間だと思えない。」

そして、あるスタッフはこう言いました。

「これがお年寄りのためだと信じていました。でも私がやっていたことは

全て自分の体裁のため正しさの押し付け、かっこ悪いとこみせるのがイヤだったただけでした。

本当にお年寄りのやりたいことじゃなかった。やっとこれから本当の意味でお年寄り向き合っていくことができます。」

それは正しさの押し付け合いをやめて、本当にお年寄りがこうしたい、こうありたいという姿を見つけた瞬間でした。

ふたりに共通したあるシンプルな法則。

それは……

「**介護の本質**」をふたりが見つけたということ。

介護は、見方・考え方によって「お世話」にもなるし、「らしき全開で人生を楽しむ」ものにもなります。

本質的に介護をどう捉えるのか？ということは「その人」がどう生きてどう在りたいか？

そして、目の前のその人を「私たち」がどう捉えているか？を知ることから始まります。

「介護という何かを学ぶ。」のではなく、

「**人を知る**」ということ。

わたしたちは

「**人を知る**という「**介護の学び**」

をあなたに届けます。