

楽しく
自分らしく
働ける場所、
みつがる。

あなたがキラリ☆と
光り輝けますように



就職を目指す方へ

自分らしく、自分に合ったステップで

多様な仕事の中から、自分らしく自分に合ったステップで働ける場所を、一緒に見つけましょう。

私たちは一人ひとりの気持ちに寄り添い、個性を尊重し、楽しく過ごせるよう、心ある支援をします！

キラリワークスについて

備後地域の 多機能型事業所です

キラリワークスは、福山市・府中市を拠点に、しょうがいをお持ちの方へ就職支援を行う事業所です。一般企業への就職を目指す方をサポートする「就労移行支援」と、心身の健康状態、特性や性格などを話し合いながら、自分らしく働く場所を提供する「就労継続支援B型」を行っています。

「アドバンスグループ」が 運営しています

キラリワークスは、介護事業所などを運営する「アドバンスグループ」の事業の一つとして、(株)トータルウィンが運営しています。当グループは先代(現会長)がアパートの一室で始めた、訪問介護サービス・介護タクシー事業からスタートし、今や児童福祉事業・研修事業・就職支援事業など、「人に関わるお仕事」を展開しています。

だから

キラリワークスは

仕事の
選択肢が
広い

接客から製造、包装などを行うチョコレート店、福祉施設の清掃員、食品会社での食器洗浄、ルーティーン作業の紙漉きといった多様な職種・業務があります。

一般就労に
近い環境で
働ける

事業所の外で就労を行う施設外の就労先が多く、一般企業でも求人の多い清掃業やサービス業もあります。そのどれもが同じグループ会社になります。

就労先を
柔軟に
変更できる

全就労先が同じグループ会社なので、「やってみただけで合わなかった」という場合、就労先を変えることができます。

就職に
つよい

就職へのサポートは、キラリワークスの就労移行支援事業とグループ内の就職支援事業の2つの事業が、それぞれの側面からしっかり支援します。

キラリワークスのバラエティに富んだ就労場所

アドバンスグループの中には、さまざまなジャンルの会社があります。それは同時に、就労支援の利用者の方々が働く場所も、仕事も、多様にあるということです。多様な仕事の中から、自分のペースで、自分に合った仕事を一緒に見つけましょう。



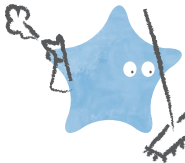
久遠チョコレート

全国に50店舗以上展開する「久遠チョコレート」。業務は接客から製造、箱詰めなど多岐にわたります。多様な仕事に取り組んでみたい方におすすめです。



紙漉き作業所

キラリワークスの事業所内にある施設で、廃材を紙の材料に変え、一つ一つ手作業で手漉き紙を作っています。同じ作業を繰り返すルーティーン作業が得意な方にぴったりです。



ふれあいホームうがい

介護付き老人ホームの利用者さんの部屋をはじめとする、施設全体の清掃を行います。清掃業務は一般的な求人にも多いので、ここで経験を積んで一般企業への就職を目指せます。



まいにちごはん

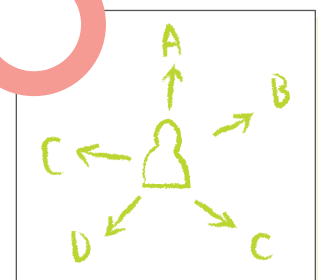
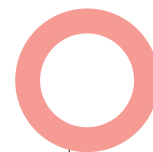
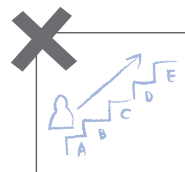
宅配弁当を作る会社で、お弁当容器の仕分けや洗浄をする業務です。同じ作業を繰り返すルーティーン作業が得意な方におすすめです。



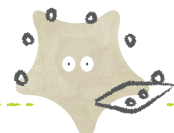
工賃のこと

うれしいことも、しんどいことも、
全てが毎日の張りとなり、「楽しい」になりますように

キラリワークスの工賃は、まずA、次にB、その次はC、という段階的なステップアップを工賃規定としていません。キラリワークスでは、ひとりひとりの特性を尊重し、できること、やりたいことの力を伸ばすことを大切にしています。Aの次はD、その次はB。好きなことから選んでも工賃に反映するオリジナルの工賃規定を考案し導入しています。



よくある質問



Q:キラリワークスは何をやる場所ですか？

広島県福山市を中心に、就職を目指すしょうがいを持った方のサポートを行う事業所です。キラリワークスは、段階を踏みながら一般企業に就職を望む方を支援する「就労移行支援」と、しょうがいや年齢、体力などを理由に一般企業で働くことが困難な方を支援する「就労継続支援B型」を行う多機能型事業所になります。

Q:どんな人が利用していますか？

精神しょうがいをお持ちの方や、軽度知的しょうがいを伴う自閉症スペクトラムをお持ちの方、高次脳機能しょうがいをお持ちの方など、主に「精神」「知的」のしょうがいを持つ方が利用されています。

Q:家族と一緒に見学や体験に行ってもいいですか？

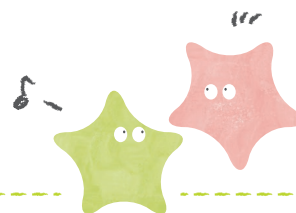
もちろん大丈夫です。ご家族の方も一緒にご見学いただけます。ご同席の方がいらっしゃいましたら、事前にお知らせください

Q:送迎はありますか？

対応しています。まずはご相談ください。

Q:福祉サービス受給者証の申請はどうすればよいですか？

市区町村の福祉サービス窓口に申請をします。申請方法についてはサポートいたしますので、まずはお気軽にご相談ください。



代表メッセージ

キラリワークスで働く すべての人が光り輝きますように

アドバンスグループは、創業以来「人に関わるお仕事」を通じて、社員の物心両面の幸せを追求してきました。キラリワークスでは、しょうがいを持つ方々が社会で活躍できるよう、個々のニーズに応じた多様な支援を提供しています。私たちは、前向きな変化を追求し、成長し続けることを目指しています。キラリワークスで働くすべての人が光り輝く未来を私たちは願っています。これからも私たちの取り組みにご支援をお願いします。

代表取締役 藤岡秀行



お問い合わせ

お電話でもご相談ください

084-983-1318

《受付時間》 平日 8:30~17:30

障害や就職について相談したい



キラリワークスの施設見学・体験



LINEで気軽に相談してみる



キラリワークス

就労移行支援/就労継続支援B型事業所

〒720-1141 広島県福山市駅家町江良154-1

TEL:084-983-1318 Mail:support@kirariworks.jp

URL:https://kirariworks.jp

